

CURRICULUM EMPRESARIAL



TECNO ELECTRIC
SOCIEDAD ANONIMA



- **Identidad**

- Misión, visión y objetivos
- Historia

- **Organización**

- Organización
- Departamento de Alta Tensión
- Departamento de Media y Baja Tensión
- Fábrica de Tableros Eléctricos
- Fábrica de Pre moldeados de Hormigón
- Departamento Comercial
- Departamento de Administración y Finanzas
- Departamento de Recursos Humanos

- **Finanzas y Economía**

- Balance General y Estado de Resultados
- Ventas, Utilidad, Capital y Activo Fijo
- Índices Financieros y Recursos Humanos

- **Obras Realizadas**

- Líneas de Transmisión
- Estaciones Transformadoras



- **Visión**

Sustentar y consolidar nuestra posición de liderazgo técnico y comercial, desarrollando nuestros negocios, nuestra tecnología y nuestra gente para trabajar en forma competitiva y atender así todos los requerimientos con la calidad y eficiencia que el mercado requiere.

- **Misión**

Mantener activa la construcción y el desarrollo de la infraestructura física del país y la región contribuyendo a mejorar la calidad de vida de la comunidad.

- **Objetivos**

- Alcanzar y exceder las metas corporativas de nuestros clientes, y por ende a un alto grado de satisfacción de los mismos.
- Establecer las normas actuales de productividad y calidad del competitivo mercado.
- Disponer de una tecnología de punta que alcance los más altos niveles de eficiencia.
- Brindar profesionalidad en cada trabajo.
- Mantener y fomentar la ética.
- Mantener una constante responsabilidad sobre la calidad de nuestros servicios.
- Defender el legítimo interés de nuestros accionistas.
- Cumplir de manera perseverante y férrea nuestros compromisos



- **Historia**

TECNO ELECTRIC fue fundada el 18 de octubre de 1962 por el Ingeniero Ricardo L. Boettner, realizando los primeros trabajos bajo la figura de Sociedad Unipersonal, dedicándose a diseños y montajes de sistemas eléctricos residenciales, industriales y de transporte.

Luego, en el año 1964, se transforma en Sociedad de Responsabilidad Limitada y, en 1968, se constituye en Sociedad Anónima.

Su experiencia, modo de operación y conocimiento de mercado, le facilita la formación de consorcios con diferentes organizaciones en áreas de proyectos, provisiones, construcciones, montajes industriales y electromecánicos. Durante toda su trayectoria la empresa mantuvo un alto nivel de desarrollo comercial, necesario para atender y llegar a clientes, respaldando su marca y todas sus representaciones.

TECNO ELECTRIC S.A. ha integrado una estructura organizada según unidades de negocios. Las mismas poseen un elevado grado de autonomía técnica y administrativa, organizadas para atender diferentes segmentos de mercado, que obedecen a orientaciones de la Dirección General de la empresa.



Son hitos fundamentales en la historia corporativa de TECNO ELECTRIC:

- Fabricación del primer poste de hormigón armado en el país.
- Diseño y montaje del sistema de iluminación del Estadio de la Liga Paraguaya de Fútbol.
- Fabricación y diseño de la primera estructura de hormigón armado para torres de transmisión de 66KV y estructuras prefabricadas, soportes de equipos de subestación.
- Adquisición y puesta en servicio del primer equipo privado para el tendido de líneas de transmisión.
- Diseño y fabricación de las primeras celdas de protección y control para subestaciones.

- Directorio

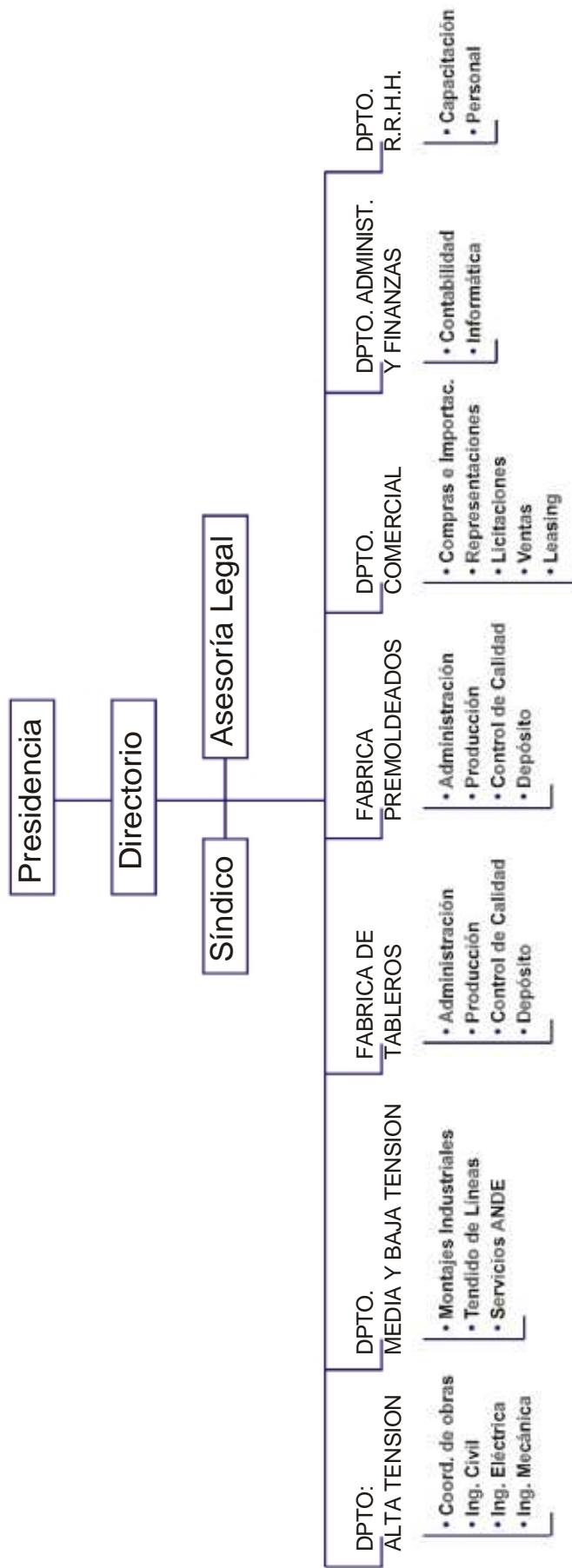
Presidente:	Ing. Guido E. Boettner Balansa
Vicepresidente:	Ing. Daniel M. Boettner Balansa
Director:	Ing. Alberto Basso Turini
Director:	Sr. Federico Gómez Nuñez
Director:	Ing. Daniel M. Boettner Balansa
Síndico titular:	Lic. Hilario Jovellanos S.

- Departamentos

Departamento de Alta Tensión:	Ing. Alberto Basso Ing. Mario Caizza
Dpto. de Media y Baja Tensión:	Ing. Daniel M. Boettner B.
Fábrica de Tableros Eléctricos:	Ing. Daniel M. Boettner B.
Fáb. de Pre moldeados de Hormigón:	Lic. Elmer Insfrán
Departamento Comercial:	Ing. Javier Meza Bartrina
Dpto. de Administración y Finanzas:	C.P. Federico Gómez N.
Dpto. de Recursos Humanos:	Lic. Miguel Domínguez



- Organigrama



• Departamento de Alta Tensión •

Desde las centrales de producción de energía hasta los centros de consumo, Tecno Electric está presente en todo el mercado eléctrico paraguayo.

Con el objeto de garantizar la calidad de los proyectos, la empresa ha creado el Departamento de Alta Tensión, donde la necesidad del cliente pasa a ser un Objetivo prioritario en el desarrollo de los procedimientos de ingeniería espe-

Se cuenta con las condiciones para realizar proyectos llave en mano (turn key), partiendo de las necesidades básicas y culminando con la puesta en servicio del sistema.

Coordinación General

Es la encargada de gerenciar y planificar las distintas actividades en los proyectos eléctricos de obras públicas y privadas.

Debido a las características del país, su acción principal se basa en la administración de construcciones de líneas de transmisión (220 KV.), de subtransmisión (66 KV.) y de distribución (23 KV.), y las construcciones de las Estaciones Transformadoras correspondientes.

Los especialistas de Tecno Electric están capacitados para realizar la ingeniería de detalle, cálculos y diseños de las distintas disciplinas técnicas, a



Obras Civiles

- Disposiciones generales y recorridos recomendables para Líneas de Transmisión.
- Disposiciones generales de Estaciones Transformadoras.
- Estructura de H°A° para edificios.
- Estructuras de líneas eléctricas en H°A° y metálicas.
- Estructuras de soporte de equipos en H°A° y metálicas.
- Fundaciones de H°A° para líneas de transmisión.
- Fundaciones de H°A° para soportes de equipos.
- Sistemas de drenajes, pluviales y cloacales.

Obras Eléctricas

- Ingeniería básica del sistema eléctrico a proyectar.
- Ingeniería de detalle de Líneas de Transmisión.
- Ingeniería de detalle de Estaciones Transformadoras.
- Sistemas de fuerza, comando, control y protección.
- Sistema de puesta a tierra y descargas atmosféricas.
- Sistemas de iluminación.

Obras Mecánicas

- Sistemas de distribución de aire comprimido.
- Sistemas de bombeos y transporte de fluidos - pumping.
- Sistemas de calefacción industrial.

La Selección de proveedores o la búsqueda y selección garantizada de proveedores de equipos y materiales.



• Departamento de Media y Baja Tensión •

Es responsable del diseño y ejecución de proyectos en obras de baja y media tensión, en el sector privado y público, especialmente en el área industrial.

Tiene como funciones principales:

- Proyecto y Montaje de instalaciones eléctricas para industrias.
- El tendido de líneas de distribución en Media y Baja Tensión
- La participación dentro del esquema de tercerización de Ande en cuanto a servicios de mantenimientos de la red pública.
- La realización de servicios de mantenimiento con la técnica de líneas energizadas en baja y media tensión.
- El montaje y mantenimiento de las líneas de grupos generadores representada por Tecno Electric S.A.



Para el cumplimiento de estas funciones el departamento cuenta con equipos y personal adiestrado, creándose así una sección especializada de Servicio de Atención de Emergencias 24 Horas.

Una muestra cabal de nuestra capacidad son los más de 15.000 KVA en grupos generadores instalados en los dos últimos años.

• Fábrica de Tableros Eléctricos •

Ubicada en la sede central de nuestra compañía, cuenta con 2500 m². Cubiertos, 4 secciones de producción: chapería, electricidad, pintura y galvanizado.

Abastece con su producción a los distintos departamentos de la empresa, a los centros de ventas propios y locales comerciales a través de una red de distribuidores, a profesionales electricistas y montadores industriales.

Los productos fabricados, son:

- Tableros eléctricos del tipo industrial
 - De potencia.
 - De protección.
 - De señalización.
 - Seccionales y generales.
- Tableros de tipo domiciliario.
- Tableros de control, medición y protección para subestaciones.

Tableros de corrección de factor de potencia.

- Tableros para puestos de distribución.

Parrillas de cables y accesorios.

- Cajas de incendio.
- Tableros de arranque de motores.
- Herrajes para líneas de distribución de baja y media tensión.



• Fábrica de Prefabricados de Hormigón Armado •

Asentado en un predio de 3 hectáreas en la ciudad de Ñemby, cuenta con silo de cemento con capacidad para 40.050 kgrs., 4 líneas de monorriel, 70 bases para fabricación de postes, 10 rotovibradores para fabricación de tubos, moldes de: adoquines, cordón para caminos, vi-

En todo el proceso de producción se ejerce un control de calidad acorde a las normas NP150 del INTN, mediante la elección de agregados, el ensayo de probetas, la verificación de relación agua/cemento y el seguimiento de un cuadro mediante riego permanente.

Los productos fabricados, son:

- Postes de hormigón armado de sección doble T.
- Postes de hormigón armado de sección circular.
- Postes y estructuras de H°A° (hasta 21 m) para transmisión.
- Estructuras soporte de equipos de Subestaciones.
- Tubos de hormigón vibrado/armado (hasta 1,20 m).
- Cordones de caminos rectos y curvos.
- Postes para cercas rectos y curvos.
- Pisos y adoquines.
- Vigas, viguetas, dinteles, losetas.



• Departamento Comercial •

• Compras e Importaciones

- Gestión de abastecimiento de materiales a departamentos.
- Control de stock y su reposición.
- Seguimientos a pedidos de importación.
- Despacho e ingreso a bodega.
- Estudios de marketing.
- Control de inventarios.

• Licitaciones

- Preparación y presentación en Concursos y Licitaciones.
- Seguimientos a resultados de Concursos y Licitaciones
- Administración de los contratos de provisión de cada representada.

• Ventas

- Gestión comercial - vía mostrador y distribuidores.
- Administración de los recursos de ventas.
- Relacionamiento comercial con Distribuidores, Electricistas, Industrias y Profesionales.

• Leasing

- Administra los equipos y transportes de la firma.
- Control rutinario, mantenimiento y reparación de los equipos y transportes entre los que citamos:
 - 03 grúas autopulsadas todo terreno 20 Tn.
 - 10 grúas sobre camión.
 - 03 transportadoras.
 - 03 tractores.
 - 02 camiones tumba.
 - 15 camionetas.
 - 05 vehículos para transporte y promoción.
 - 03 tractores, retroexcavadoras, piloteras, grupos generadores, hormigoneras, compactadores, 14 camionetas y 5 móviles, vehículos livianos y herramientas para todo propósito.



• Departamento Administración y Finanzas •

• Contabilidad

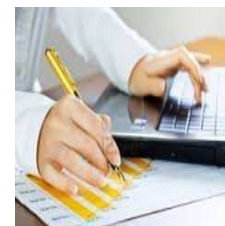
La sección de Contabilidad es responsable de ejercer un control de:

- Los recursos disponibles y de las inversiones bancarias y empresariales.
- De la entrada y salida de valores y los estados de las cuentas bancarias y financieras.
- De los créditos otorgados y de las cobranzas.
- Del seguro y administración de riesgo.

Es responsable de la elaboración, con una perspectiva de aproximadamente 5 meses de adelanto, de:

- Proyecciones de flujos de caja.
- Plan de ganancias.
- Presupuesto de capital

Es responsable de la planificación y análisis fiscal, como de la aplicación estricta de la política de transparencia tributaria.



• Informática

La sección de Informática tiene a su cargo:

- El procesamiento de los datos.
- La liquidación en tiempo y forma de los salarios.
- El control y movimiento de mercaderías y stock.
- La verificación de la facturación.
- El control de las cuentas corrientes y los inventarios.

• Departamento de Recursos Humanos •

• Personal

La sección Personal cumple las funciones de:

- Reclutar y seleccionar el personal idóneo, coordinando las entrevistas, los tests y toda prueba necesaria.
- Llevar el control de permisos, vacaciones, legajos y toda otra información adicional del personal.
- Realizar evaluaciones de desempeño del personal, en forma periódica ofreciendo a los funcionarios incentivos y beneficios adicionales.
- Mantener en armonía la relación laboral entre los 200 funcionarios aproximadamente.
- Llevar adelante el normal vínculo con la Asociación de Funcionarios de Tecno Electric.

Funciona además, un fondo de becas para funcionarios, a nivel técnico como universitario y/o especialización de post-grado.



• Capacitaciones

La sección Capacitación tiene a su cargo:

- La realización de talleres de formación propia, dictados por profesionales que vienen del exterior.
- El envío de personal a talleres dictados en el extranjero.
- La organización de los cursos de capacitación en colegios técnicos nacionales, tanto para docentes como para alumnos, y brindar pasantías.
- Medir el trabajo de cada empleado comparándolo con las normas de desempeño u objetivos establecidos.
- Estudiar las habilidades y conocimientos de cada empleado, para una capacitación continua.

OBRAS DE ESTACIONES TRANSFORMADORAS REALIZADAS POR TECNOELECTRIC S.A.

BOLIVIA

BRASIL

ARGENTINA

ARGENTINA

CONSTRUCCIONES COMPLETAS		
ANEE	CARAJI TRO	6670 kV
ANEE	ACROEJA	220/35/23 kV
ANEE	AYOLAS	220/35/23 kV
ANEE	V.L. ALLEN	220/35/23 kV
ANEE	YLA	66/23 kV
ERIDAV L'E	BLA TACOPIETA	66/23 kV
ANEX	ARISTOCRATA	66/23 kV
MH. SAL. PUBL.	Gran Pampa. N. de M. T. AGUA	66/23 kV
ANEE	PTO. SOTA WCO	220/35/23 kV
ANEE	JUMPO	220/35/23 kV
ANEE	FRANKFURT	220/35/23 kV
ANEX	PANAMA MIL	71/35/23 kV
ANEE	YALAJO	220/23 kV
ANEE	YBY YAU	66/23 kV
ANEE	4 KILOMETRO 30 (C. de la Ciudad del Este)	66/23 kV
ANEE	SANTA ROSA	220/35/23 kV
ANEX	CLUB DE LA Y	66/23 kV
CORFOGASANA	VINAS DEL	66/23 kV
ANEE	VILLA HAYES	66/23 kV
ANEX	URU GUATY	71/35/23 kV
ANEE	FLADELFA	66/23 kV
ANEX	YLA	66/23 kV
ANEE	YLA	66/23 kV
CARASA	V. LETA	66/23 kV
ANEE	SALTO DEL GUARA	220/35/23 kV
ANEX	LA L. F.	71/35/23 kV
ANEE	VAQUERIA	220/35/23 kV
ANEE	JUAN L. MALLORQUIN	220/35/23 kV
ANEE	FERNANDO DE LA MOIRA	220/35/23 kV
ANEE	CERRO CORA	220/35/23 kV
ANEX	YLA	66/23 kV
REFORMAS Y/O AMPLIACIONES		
ANEE	V. LARRICA	66/23 kV
ANEE	CNE. OVIEDO	220/35/23 kV
ANEE	P. J. CABALLERO	66/23 kV
ANEE	ENSERRECCION	66/23 kV
ANEX	AYOLAS	220/35/23 kV
ANEE	FRAGUA	66/23 kV
ANEE	CAACUPE	66/23 kV
ANEE	YLA BOTANICO	220/35/23 kV
ANEE	YLA	66/23 kV
ANEE	VALLEMI	66/23 kV
ANEE	V. LETA	66/23 kV
ANEE	JUMPO	220/35/23 kV
ANEE	CNE. OVIEDO	220 kV
ANEX	YLA	71/35/23 kV
ITAIPU BRACIONAL	YLA TRO	66 kV
ITAIPU BRACIONAL	YLA TRO	66/23 kV
ANEE	SAN LORENZO	66 kV

SIMBOLOGÍA

- ESTACIÓN DE 500 kV ■
- ESTACIÓN DE 220 kV ●
- ESTACIÓN DE 66 kV ▲

